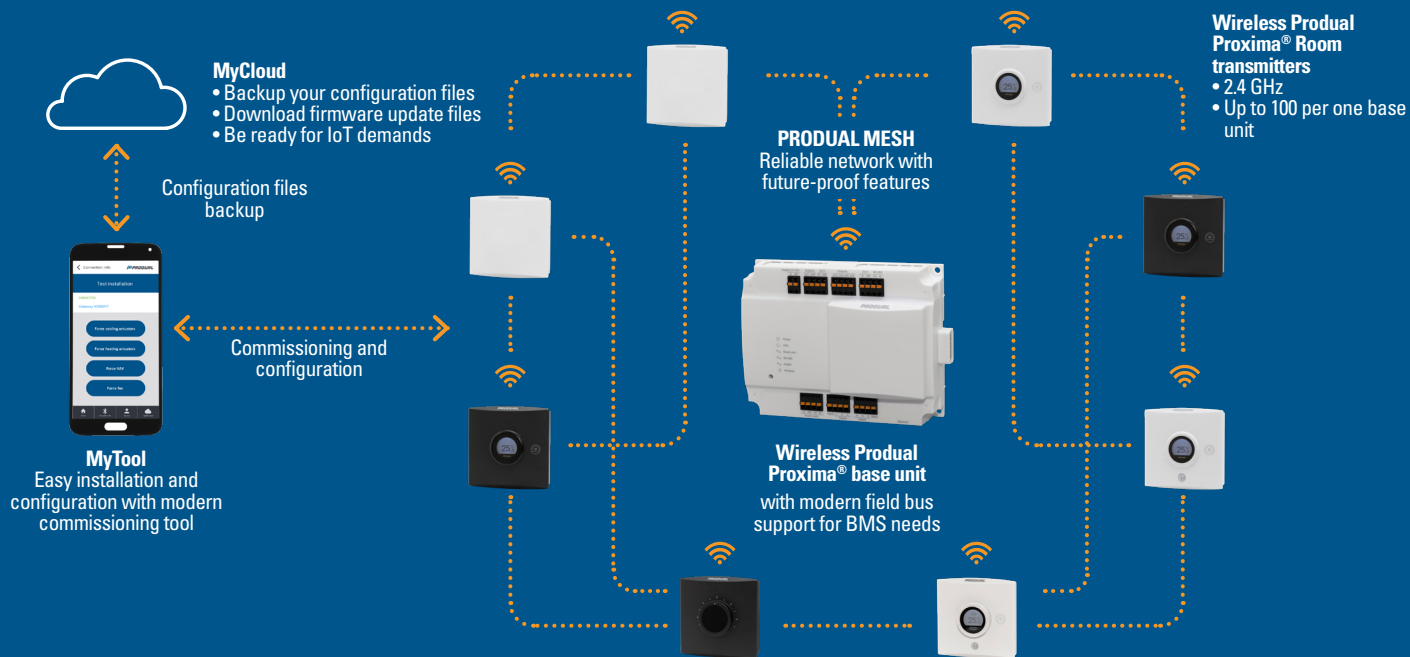




TRÅDLØS ER
VEJEN FREM

pd **PRODUAL**
PROXIMA

pd **PRODUAL**
measure-be sure.



TRÅDLØS

PROXIMAL PROXIMA® ER VEJEN FREM

Den trådløse fremtid er her nu. Vores next-generation Proximal Proxima® giver pålidelige trådløse målinger ved en række forskellige anvendelsesmuligheder – fra bygningsautomatik til overvågning af indeklima og for IoT-anvendelser.

Trådløse Proximal Proxima® er et af de første trådløse MESH-systemer, der kan drives fuldt ud med et batteri. Hver transmitter fungerer samtidigt som repeater, hvilket fjerner behovet for eksterne repeatere i netværket. Proximal MESH-netværket anvender de seneste nyskabelser inden for trådløs teknologi, og det sikrer pålidelig kommunikation, som ikke tidligere er set på markedet, selv ved udfordrende radioforhold. Med en ekstern strømforsyning

er der desuden mulighed for at køre et trådløst netværk med minimal ventetid ved anvendelser, hvor hastighed har stor prioritet.

WBU Proxima (Wireless Base Unit) er selve hjertet i det trådløse Proximal MESH-netværk og understøtter op til 100 trådløse transmitters dækkende en række forskellige målinger og ekstrastyr som f.eks. temperatur, luftfugtighed, CO₂, tilstedeværelse og implementering af trådløs rumgrænseflade.

Der er også produkter, der kan konvertere digitale kontakter, NTC10-temperaturmåling og 0...10 V indgange til trådløse meddelelser, hvilket åbner op for et næsten ubegrænset antal anvendelsesmuligheder. Trådløs Proximal Proxima® er både designet til at forhindre et utal af kabler og til at være fremtidssikret. Vores mål er at tilbyde en af de mest omfattende multifunktionelle porteføljer indenfor trådløs teknologi på markedet.



Pålidelighed og skalerbarhed uden sidestykke

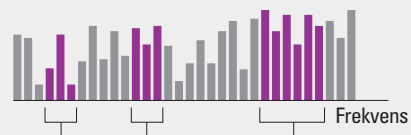
Forstyrrelser pga. trådløs forbindelse hører fortiden til

Et selv-helende Proidual MESH-netværk er den korteste og mest energieffektive måde at sikre dataoverførsel på, da hver eneste transmitter i et MESH-netværk fungerer som en repeater. I tilfælde af en forhindring omdirigerer transmitterne blot kommunikationen via andre noder – på den måde sikres det, at forbindelsen altid er stabil. Derudover giver tovejskommunikation den optimale pålidelighed med dens intelligente funktion til kvittering for meddelelser.

Omfattende muligheder for netværksovervågning og opsyn gør, at systemet er ekstremt pålideligt.

- Skalerbar opsætning fra små til store installationer.
- Den bedst mulige forbindelse
- Et større område end nogensinde før
- Transmittere, der også fungerer som repeater, udvider dækningen.

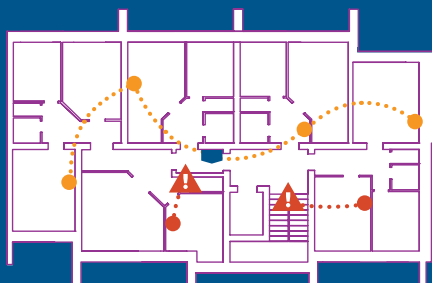
Tilpassede meddelelser bruger tilgængelige frekvenser



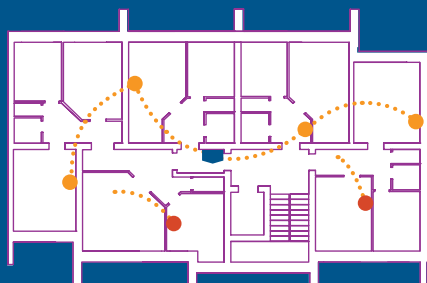
Proidual MESH-netværk fungerer sammen med andre trådløse teknologier i bygningen ved hjælp af de bedst tilgængelige kommunikationsfrekvenser. Denne patenterede teknologi minimerer sandsynligheden for, at det forstyrres af eller forstyrrer andre trådløse systemer.

FORBEDRET FORBINDELSE VIA PRODUAL MESH

1. Nogle transmittere registrerer et forbindelsesproblem.

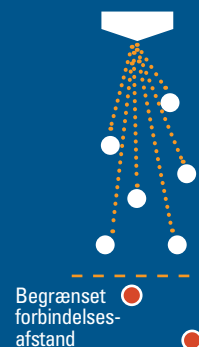


2. Proidual MESH-netværksteknologien gør dem i stand til at finde nye veje at oprette forbindelse til baseenheden på.

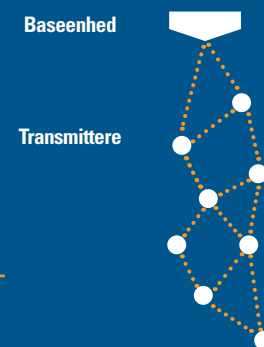


MESH VS. POINT-TO-POINT NETVÆRK

POINT-TO-POINT NETVÆRK



MESH-NETVÆRK



Det er ikke nødvendigt at bekymre sig om den maksimale afstand mellem baseenheden og den yderste transmitter i netværket.

Ingen føringsveje -
KABELFRI
installation.

Batteridrevet frihed

Det første fuldt batteridrevne MESH-netværk på markedet

- Ingen behov for ekstra repeatere
- Energieffektiv teknologi
- Ingen behov for eksterne strømforsyninger til routende noder
- Ultralavt strømforbrug
- Batterilevetid på op til 8 år
- Justerbart sætpunkt for batterialarm
- Batteridrevne transmittere med display er også tilgængelige

BATTERILEVETID FOR TRANSMITTERE OP TIL 8 ÅR
afhængigt af målingsintervallerne og -funktionerne

Indbyggede muligheder

Display
Temperatur °C
VOB
Justerbart polling interval
Bevægelse
COV
Luffugtighed %rH
Dugpunkt

Eksterne målinger

Kontakt
Modstand
NTC 10
0...10 V

Det er
brugervenligt og
SIKKERT.

Intuitiv sikkerhed

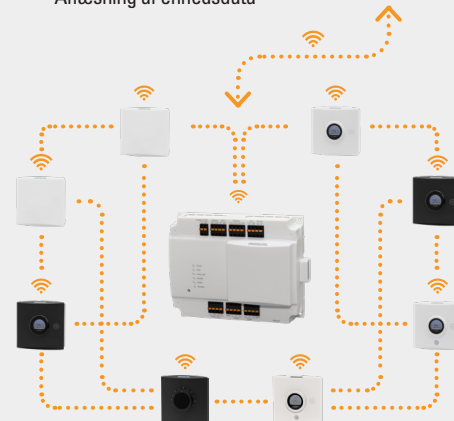
Omfattende brugervenligt værktøj til hurtig konfiguration og opdateringer

Ved at bruge den praktiske Proidual MyTool®-app til Android kan hele netværket nemt konfigureres og idriftssættes via din standardmobilenhed.

Alle netværksmeddelelserne mellem enheder krypteres på AES-128-niveauet. Nem fjernopdatering af firmware gør det muligt at spare tid og penge og få fremtidssikret sikkerhed.

DE MANGE FUNKTIONER I PROIDUAL MyTool®

- Idriftssættelse af netværk
- Overvågning af netværk
- Scanning af signaler
- Lokalisering af de bedst mulige steder til installation af transmittere
- Aflæsning af enhedsdata

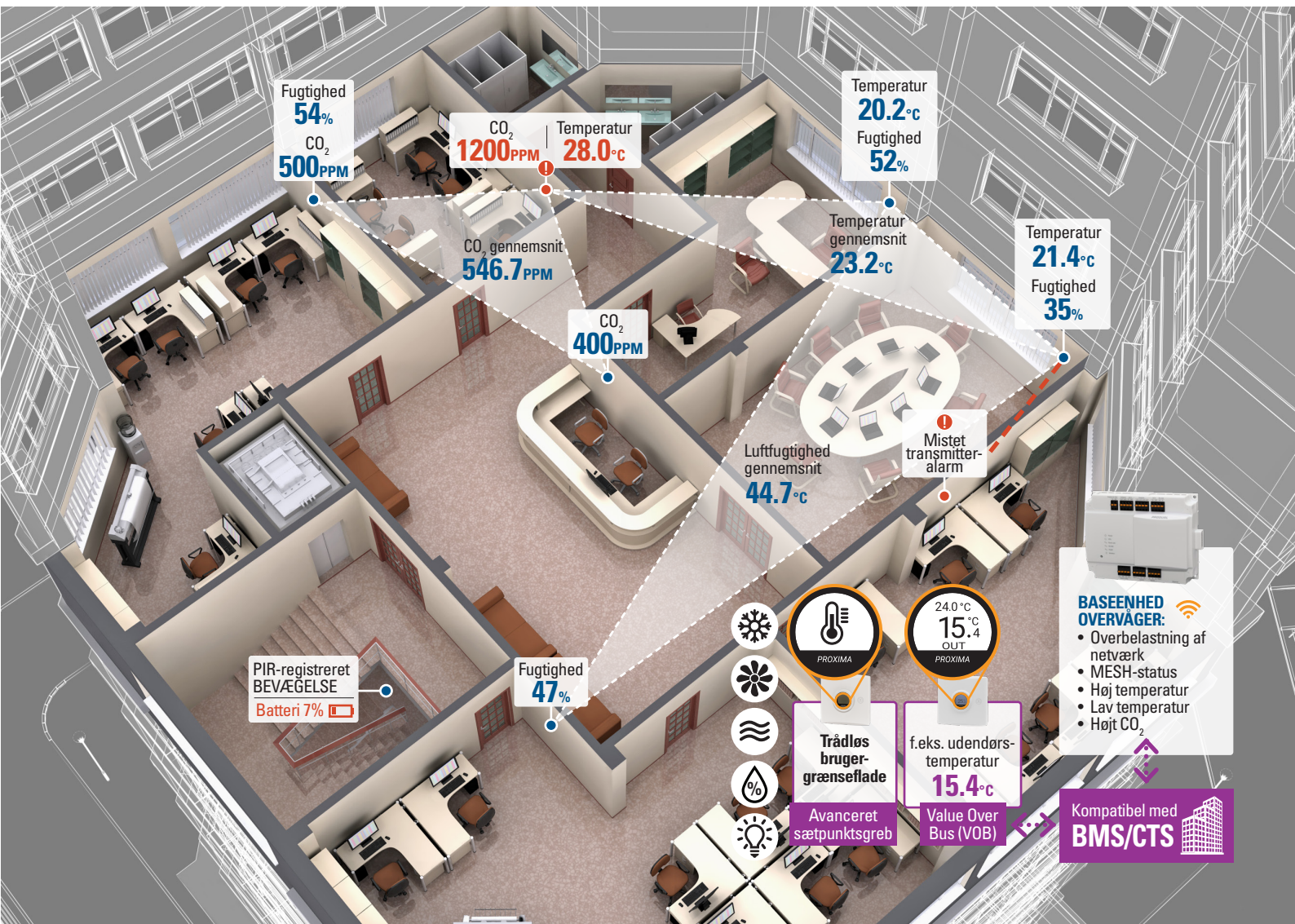


Det dækker
ALT trådløst.

Forbløffende muligheder og flere funktioner

Et væld af funktioner, så systemintegratorer kan få fuldt udbytte af systemet

Trådløst Proximal Proxima® benytter den globale accepterede frekvens på 2,4 GHz, hvis brug er anerkendt i vidt forskellige miljøer, og har stort udvalg af muligheder og ekstrastyr til systemintegratorer – herunder omfattende målingsmuligheder, funktioner til alarm og overvågning, trådløs brugergrænseflade (ekstrastyr) mv.. Den giver mulighed for baseenheds pollinger og/eller Change-Of-Value (COV) for transmittere, hvilket øger fleksibiliteten i forhold til brugen af netværket.



Trådløse Produal Proxima[®]- netværks- komponenter

*Omfattende grundlag for
en trådløs fremtid*



**TRÅDLØS
PROXIMA-
BASENHED**

WBU er en baseenhed for transmittere i et trådløst netværk. Med det trådløse Produal Proxima kommunikerer alle transmittere med WBU gennem luften; og målingsdata konverteres til Modbus TCP/IP, Modbus RTU eller 0...10 V analoge udgange (6 stk.) i overensstemmelse med kravene fra BMS eller andre systemer. Kablede målinger kan læses til BMS via Modbus ved brug af indgange (6 stk).



**BATTERIDREVNE
TRÅDLØSE PROXIMA
- RUMTRANSMITTERE**

Vores grundvariant WTR – batteridrevet trådløs transmitter – omfatter temperaturmåling og giver mulighed for en række forskelligt ekstraudstyr, f.eks. måling af luftfugtighed og CO₂, registrering af tilstedeværelse* og display. Derudover er der mulighed for et sætpunktsgreb* og et avanceret sætpunktsgreb med display til implementering af en trådløs brugergrænseflade i rummet. Der er to basisfarver at vælge mellem: hvid (WTR) og sort (WTRB).

* Tilgængelig i Q2/2021.



TRÅDLØSE PROXIMA - RUMTRANSMITTERE DREVET AF STRØMFORSYNING

WTR24 er en trådløs transmitter, der drives med en strømforsyning. Grundvarianten WTR24 omfatter temperaturmåling og giver mulighed for en række forskelligt ekstraudstyr, f.eks. måling af luftfugtighed og CO₂, registrering af tilstedeværelse* og display. Derudover er der mulighed et avanceret sætpunktsgreb* med display til implementering af en trådløs brugergrænseflade i rummet. Der er to basisfarver at vælge mellem: hvid (WTR24) og sort (WTR24B).

* Tilgængelig i Q2/2021.



INDGANGSMODUL TIL TRÅDLØS PROXIMA

WTR-IM kan drives med et batteri og/eller en strømforsyning. Grundvariant WTR-IM'en omfatter måling af temperatur og luftfugtighed. WTR-IM understøtter yderligere tre eksterne målinger som f.eks. NTC10-temperatur, 0...10 V indgange eller digital indgang. Der er to basisfarver at vælge mellem: hvid (WTR-IM) og sort (WTRB-IM).



PRODUAL MYTOOL®-APP

Android-appen kan downloades via Google Play.





pd **PRODUAL**
measure-be sure.

Produal er en pålidelige partner, når det gælder måling og styring i forbindelse med bygningsautomatik (BA). Trådløs funktionalitet er en af de hurtigst voksende tendenser i verden – og det gælder også inden for bygningsautomatik. Produal har været en pioner, når det gælder leveringen af trådløse løsninger til markedet. Nu er den trådløse fremtid kommet – vores next-generation i form af Produal Proxima® gør brugen af trådløs bygningsautomatik driftssikker!

info@produal.dk
produal.com